

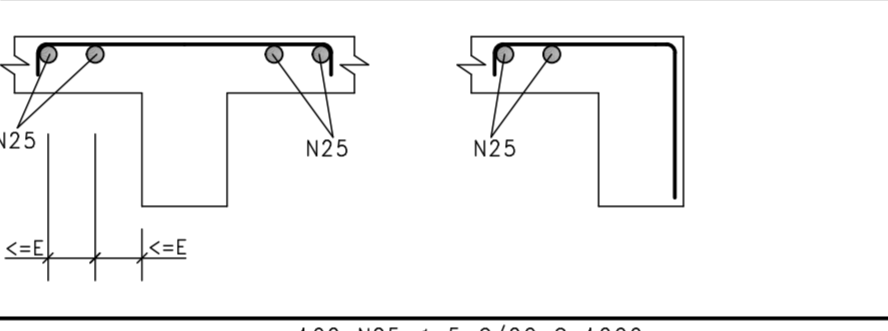
ESTRUTURA DE CONCRETO ARMADO - PROJETO DE FUNDAMENTOS E PAVIMENTOS - 2024

PROJETO	REVISÃO	DATA	FEITO POR	PROJETO POR
01	01	01/01/2024	01	01
02	02	01/01/2024	02	02
03	03	01/01/2024	03	03
04	04	01/01/2024	04	04
05	05	01/01/2024	05	05
06	06	01/01/2024	06	06
07	07	01/01/2024	07	07
08	08	01/01/2024	08	08
09	09	01/01/2024	09	09
10	10	01/01/2024	10	10
11	11	01/01/2024	11	11
12	12	01/01/2024	12	12
13	13	01/01/2024	13	13
14	14	01/01/2024	14	14
15	15	01/01/2024	15	15
16	16	01/01/2024	16	16
17	17	01/01/2024	17	17
18	18	01/01/2024	18	18
19	19	01/01/2024	19	19
20	20	01/01/2024	20	20
21	21	01/01/2024	21	21
22	22	01/01/2024	22	22
23	23	01/01/2024	23	23
24	24	01/01/2024	24	24
25	25	01/01/2024	25	25
26	26	01/01/2024	26	26
27	27	01/01/2024	27	27
28	28	01/01/2024	28	28
29	29	01/01/2024	29	29
30	30	01/01/2024	30	30
31	31	01/01/2024	31	31
32	32	01/01/2024	32	32
33	33	01/01/2024	33	33
34	34	01/01/2024	34	34
35	35	01/01/2024	35	35
36	36	01/01/2024	36	36
37	37	01/01/2024	37	37
38	38	01/01/2024	38	38
39	39	01/01/2024	39	39
40	40	01/01/2024	40	40
41	41	01/01/2024	41	41
42	42	01/01/2024	42	42
43	43	01/01/2024	43	43
44	44	01/01/2024	44	44
45	45	01/01/2024	45	45
46	46	01/01/2024	46	46
47	47	01/01/2024	47	47
48	48	01/01/2024	48	48
49	49	01/01/2024	49	49
50	50	01/01/2024	50	50
51	51	01/01/2024	51	51
52	52	01/01/2024	52	52
53	53	01/01/2024	53	53
54	54	01/01/2024	54	54
55	55	01/01/2024	55	55
56	56	01/01/2024	56	56
57	57	01/01/2024	57	57
58	58	01/01/2024	58	58
59	59	01/01/2024	59	59
60	60	01/01/2024	60	60
61	61	01/01/2024	61	61
62	62	01/01/2024	62	62
63	63	01/01/2024	63	63
64	64	01/01/2024	64	64
65	65	01/01/2024	65	65
66	66	01/01/2024	66	66
67	67	01/01/2024	67	67
68	68	01/01/2024	68	68
69	69	01/01/2024	69	69
70	70	01/01/2024	70	70
71	71	01/01/2024	71	71
72	72	01/01/2024	72	72
73	73	01/01/2024	73	73
74	74	01/01/2024	74	74
75	75	01/01/2024	75	75
76	76	01/01/2024	76	76
77	77	01/01/2024	77	77
78	78	01/01/2024	78	78
79	79	01/01/2024	79	79
80	80	01/01/2024	80	80
81	81	01/01/2024	81	81
82	82	01/01/2024	82	82
83	83	01/01/2024	83	83
84	84	01/01/2024	84	84
85	85	01/01/2024	85	85
86	86	01/01/2024	86	86
87	87	01/01/2024	87	87
88	88	01/01/2024	88	88
89	89	01/01/2024	89	89
90	90	01/01/2024	90	90
91	91	01/01/2024	91	91
92	92	01/01/2024	92	92
93	93	01/01/2024	93	93
94	94	01/01/2024	94	94
95	95	01/01/2024	95	95
96	96	01/01/2024	96	96
97	97	01/01/2024	97	97
98	98	01/01/2024	98	98
99	99	01/01/2024	99	99
100	100	01/01/2024	100	100

ARMACÃO NEGATIVA - 4o E 5o PAVIMENTOS 2X

ESCALA 1:50

DETALHE TÍPICO DE FERROS DE DISTRIBUIÇÃO DE ARMADURA NEGATIVA



ARMACÃO NEGATIVA - BARRILETE

ESCALA 1:50

- NOTAS
- DIMENSÕES EM CENTÍMETROS. ELEVACOES EM METROS
  - CONCRETO ESTRUTURAL:  
Fck=30 MPa  
Consumo de cimento >=320,0kg/m3
  - FATOR ACUMULAMENTO MÁXIMO: 0,60
  - CLASSE DE AGRESSIVIDADE II - URBANA
  - MÓDULO DE ELASTICIDADE INICIAL A 28 DIAS IGUAL A 30670 MPa
  - REALIZAR OS PROCEDIMENTOS DE CURA, RETIRADA DE FORMAS E DO ESCORMENTO CONFORME NBR 14931:2004
  - PROCEDER COM A CURA UMIDA POR NO MÍNIMO 07 (SETE) DIAS OU UTILIZAR A CURA QUÍMICA DOS ELEMENTOS DE CONCRETO.
  - A EXECUÇÃO DA ESTRUTURA DEVERÁ CONTAR COM O ACOMPANHAMENTO DE UM TECNOLÓGICO DE CONCRETO
  - O ENGENHEIRO RESPONSÁVEL PELA OBRA DEVERÁ OBEDECER AS RECOMENDAÇÕES DAS NORMAS TÉCNICAS APLICÁVEIS, DEDICANDO ESPECIAL ATENÇÃO AS SEGUINTE ATIVIDADES:  
8.1. CONCRETO: PREPARO, CONTROLE, RECEBIMENTO, TRANSPORTE, LANCAMENTO, ADENSAMENTO E CURA  
8.2. FORMA: CONFERÊNCIA DAS MEDIDAS E POSIÇÕES, LIMPEZA, ESTANQUEIDADE, SATURAÇÃO DAS FORMAS ABSORVENTES (RETIRAR EXCESSO DE ÁGUA), CUIDADO COM O USO DOS DESMOLDANTES E RETIRADA DAS FORMAS  
8.3. ARMACÃO: LIMPEZA, MONTAGEM, COBRIMENTO (USO DE ESPAÇADORES PLÁSTICOS ADEQUADOS), E GARANTIA DA POSIÇÃO DAS ARMADURAS ANTES E DURANTE A CONCRETAGEM
  - COBRIMENTO MÍNIMO DA ARMADURA:  
LAJES=2,0cm; VIGAS E PILARES=2,5cm; BLOCOS=0,0cm; ESTACAS=4,0cm.
  - RECOMENDA-SE QUE OS MATERIAIS (ACO E CONCRETO) UTILIZADOS NESTE PROJETO SEJAM SUBMETIDOS A ENSAIOS TECNOLÓGICOS
  - PREVER DRENAGEM E/OU IMPERMEABILIZAÇÃO PARA AS CORTINAS (CONTÊNTOS).
  - CONFERIR MEDIDAS NO LOCAL.

ACO	POS	BIT	QUANT	COMPRIMENTO
				UNIT
				TOTAL
RESUMO DE AÇO				
50A	1	6.3	19	210
50A	2	6.3	13	200
50A	3	6.3	13	200
50A	4	6.3	13	200
50A	5	6.3	13	200
50A	6	6.3	13	200
50A	7	6.3	13	200
50A	8	6.3	13	200
50A	9	6.3	13	200
50A	10	6.3	13	200
50A	11	6.3	13	200
50A	12	6.3	13	200
50A	13	6.3	13	200
50A	14	6.3	13	200
50A	15	6.3	13	200
50A	16	6.3	13	200
50A	17	6.3	13	200
50A	18	6.3	13	200
50A	19	6.3	13	200
50A	20	6.3	13	200
50A	21	6.3	13	200
50A	22	6.3	13	200
50A	23	6.3	13	200
50A	24	6.3	13	200
50A	25	6.3	13	200
50A	26	6.3	13	200
50A	27	6.3	13	200
50A	28	6.3	13	200
50A	29	6.3	13	200
50A	30	6.3	13	200
50A	31	6.3	13	200
50A	32	6.3	13	200
50A	33	6.3	13	200
50A	34	6.3	13	200
50A	35	6.3	13	200
50A	36	6.3	13	200
50A	37	6.3	13	200
50A	38	6.3	13	200
50A	39	6.3	13	200
50A	40	6.3	13	200
50A	41	6.3	13	200
50A	42	6.3	13	200
50A	43	6.3	13	200
50A	44	6.3	13	200
50A	45	6.3	13	200
50A	46	6.3	13	200
50A	47	6.3	13	200
50A	48	6.3	13	200
50A	49	6.3	13	200
50A	50	6.3	13	200
50A	51	6.3	13	200
50A	52	6.3	13	200
50A	53	6.3	13	200
50A	54	6.3	13	200
50A	55	6.3	13	200
50A	56	6.3	13	200
50A	57	6.3	13	200
50A	58	6.3	13	200
50A	59	6.3	13	200
50A	60	6.3	13	200
50A	61	6.3	13	200
50A	62	6.3	13	200
50A	63	6.3	13	200
50A	64	6.3	13	200
50A	65	6.3	13	200
50A	66	6.3	13	200
50A	67	6.3	13	200
50A	68	6.3	13	200
50A	69	6.3	13	200
50A	70	6.3	13	200
50A	71	6.3	13	200
50A	72	6.3	13	200
50A	73	6.3	13	200
50A	74	6.3	13	200
50A	75	6.3	13	200
50A	76	6.3	13	200
50A	77	6.3	13	200
50A	78	6.3	13	200
50A	79	6.3	13	200
50A	80	6.3	13	200
50A	81	6.3	13	200
50A	82	6.3	13	200
50A	83	6.3	13	200
50A	84	6.3	13	200
50A	85	6.3	13	200
50A	86	6.3	13	200
50A	87	6.3	13	200
50A	88	6.3	13	200
50A	89	6.3	13	200
50A	90	6.3	13	200
50A	91	6.3	13	200
50A	92	6.3	13	200
50A	93	6.3	13	200
50A	94	6.3	13	200
50A	95	6.3	13	200
50A	96	6.3	13	200
50A	97	6.3	13	200
50A	98	6.3	13	200
50A	99	6.3	13	200
50A	100	6.3	13	200

RESUMO DE AÇO			
ACO	BIT	COMPR	PESO
	mm	m	kgf
60A	5	2544	392
50A	6.3	11139	2729
50A	8	524	207
Peso Total	60A =		392 kgf
Peso Total	50A =		2936 kgf